

インターネットの基本: その1

情報ネットワーク工学入門
2021 年度後期
佐賀大学工学部 只木進一

- ① 情報通信ネットワークの要素
- ② インターネットの仕組み
- ③ 階層モデル
- ④ カプセル化とパケット: Capsulation and packetization

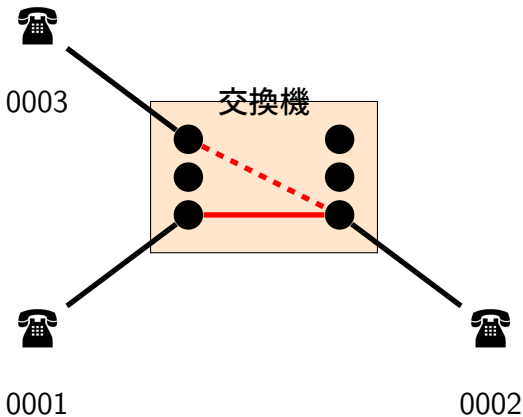
情報通信ネットワークの要素

- 通信路
 - データが流れる媒体はアナログ
 - 電話線、イーサ-ケーブル、光ケーブル、無線
<http://tech.mattmillman.com/projects/10base5/>
- 交換機能
 - 通信路を相互接続
- 通信プロトコル (protocols)
 - 通信の各段階における手順・約束



イーサケーブルの先にコンピュータをシリアル接続する装置

電話の接続



通話中は**回線**を占有していることに注意

電話接続の課題

- 回線の占有
 - 話していなくても、回線を占有し、他の通信の妨げになる
- 電話交換機による回線接続
 - ネットワーク構造が固定的

インターネットの仕組み

- **パケット通信**
 - データを小さく切る
 - 回線を共有
- 階層構造を持ったプロトコル
- 柔軟なアドレス空間

Packet

- a small paper or cardboard container in which goods are packed for selling
- a small object wrapped in paper or put into a thick envelope so that it can be sent by mail, carried easily or given as a present

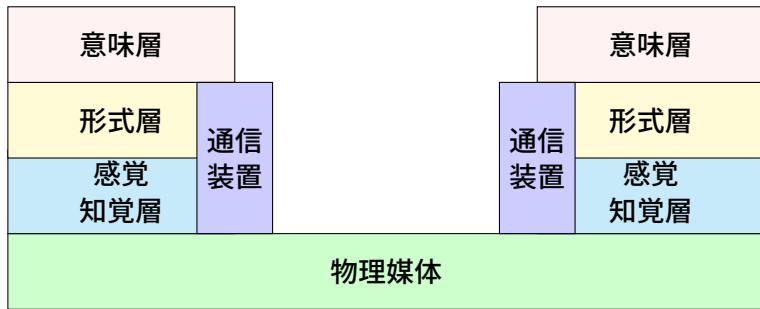
プロトコル (protocol)

- 外交儀礼
- データ通信のための取り決め
 - 接続手順、通信方式、データ形式などなど
- 通信をモデル化

protocol

- a system of fixed rules and formal behavior used at official meetings, usually between governments
- a set of rules that control the way data is sent between computers

コミュニケーションの階層モデル



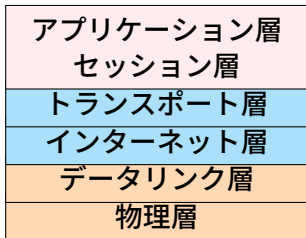
- 意味層: 伝達内容
- 形式層: 伝達内容に文、単語などの形式を与える
- 感覚知覚層: 言語を音声に変換
- 物理媒体: 音が波として伝わる

情報通信における階層化

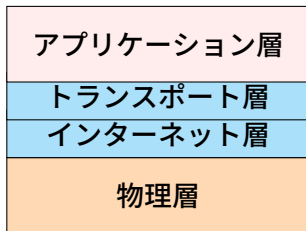
- 通信には多様な部品・機能が関与
 - 物理的回線、電子機器、制御ソフトウェアなどなど
- 必然的にマルチベンダー (multi-vendor) 化
 - 様々な企業が関与
 - 適切に階層化して役割を定める
 - 得意な分野で参入

OSI 参照モデルと TCP/IP

OSI

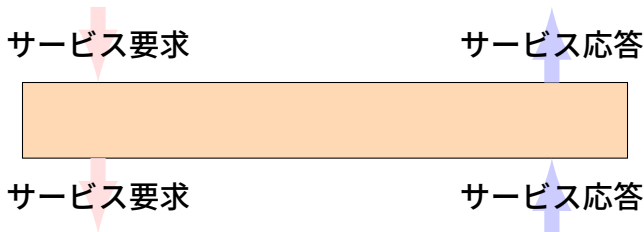


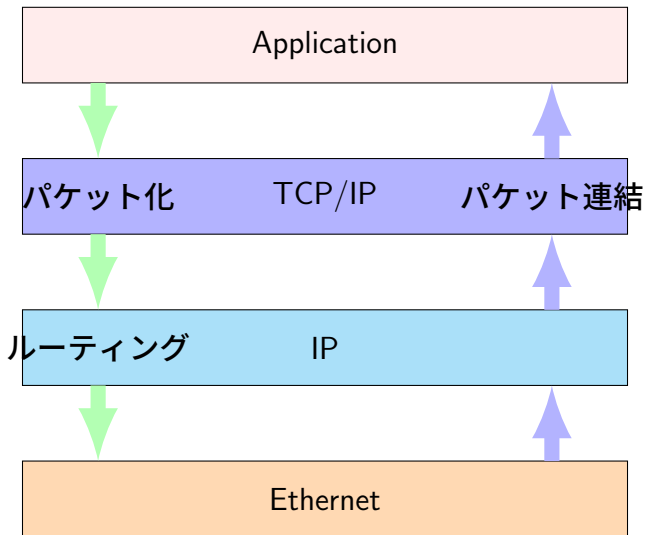
TCP/IP



階層化と通信プロトコル

- 各層が自律して必要な機能を果たす
 - 通信制御サービス：データ通信と制御
- 各層がそれぞれの上位層・下位層の機能を信頼する
- 各層が必要なインターフェースを提供する



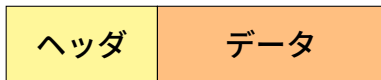


階層化の利点

- 上位層（例えばアプリケーション）
 - 下位層（ネットワーク）が正しく動作していることを前提とする。
 - 階層のインターフェースを利用する。
- 下位層
 - 定められた機能のみを実装し、上位層が何をしようとしているかに関知しない。
- 各層の機能要件を明確にできる
- インターフェースを代えずに、実装変更可能

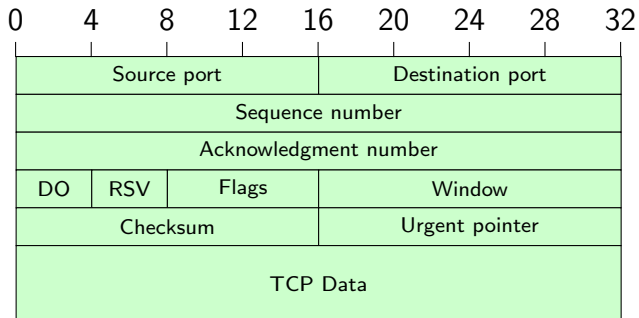
カプセル化とパケット: Capsulation and packetization

- データのカプセル化
- データを封筒に入れて表書きを付ける
 - データの先頭にヘッダを付ける
- 表書き・ヘッダにデータ制御情報を記載

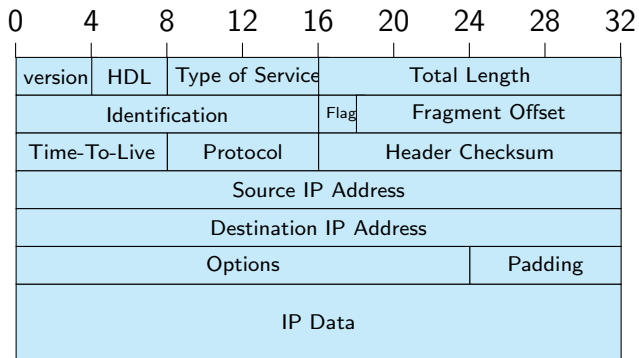


- 各階層対応した形式がある

TCP ヘッダ



IP ヘッダ



インターネットデバイスの設定

PC に設定しているインターネット関連の情報を見る

- MAC アドレス：ハードウェアの ID
- IP アドレス
- ネットマスク
- ブロードキャストアドレス
- デフォルトルートアドレス
- 名前解決の情報
- コマンドの実行
 - `ipconfig /all`

課題

自分の PC やスマートフォンのネットワーク関連の情報を確認しなさい。

- Windows: コマンドプロンプトまたは、パワースhellで
`ipconfig /all`
- Mac: ターミナルで `ifconfig`
- アンドロイド: 設定 → デバイス情報